

## ESMAC – KOULUTUS VARSOVASSA

13th annual Meeting of European Society for Movement Analysis of Adults and Children  
Warsaw Poland 20-25 September 2004

Järjestyksessään kolmanettoista aikuisten sekä lasten kävelyanalyysikurssit järjestettiin Puolan Varsovassa teollisen tuotannon sekä tekniikan yliopiston tiloissa 20-25. syyskuuta 2004. Kävelyn peruskurssi sekä seminaari järjestettiin 20-22. syyskuuta ja konferenssi 23-25. syyskuuta . Kävelyn peruskurssille, joka suoritettiin kolmipäiväisenä interaktiivisena kurssina, osallistui viisikymmentäviisi eri terveydenhuollon ammattilaista yli kymmenestä eri maasta. Suomesta peruskurssille osallistui tänä vuonna HUS Lasten- ja Nuorten Sairaalaista FT, TTM Ville Viisanen, CPO Arto Lahenius sekä CPO Mika Laaksonen Orthonovasta. Koulutuksesta vastasivat varsin arvovaltainen ja moniammatillinen kouluttajajoukko;

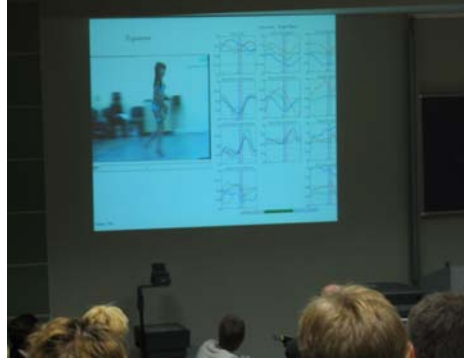
- James Robb, Puh.joht Consultant Orthopaedic Surgeon, Edinburg, Scotland
- Ilse Jonker, Licensiate in physiotherapy, Kuleu
- Maria Herrington, Mecanical Engineer, Oxford
- Sheila Gibbs, Physiotherapist Dundee, Scotland
- Carolina Stewart, Bioengineer Oswestry
- Mike Walsh, Master of Physiotherapy, CRC, Dublin, Ireland



Peruskurssin ensimmäisenä päivänä keskityttiin kävelyn systemaattisen analysoinnin perusteisiin, kävelyanalyysilaitteen antamaa tietoon, kinetiikkaan, kinematiikkaan, kliniseen tutkimusmateriaaliin, videon antamaan informaatioon sekä näiden tietojen tulkintaan.



Toisena päivänä opiskelimme kinetiikan ja fysiikan perusteita voimavektorien ja grafiikan muodostumisesta sekä aktiivisten että passiivisten lihastoimintojen muodostumisesta EMG-mittauksissa. Syvennyimme opitun analysoimiseen erilaisissa tapauskohtaisissa osioissa, kolmessa eri pienryhmässä, jotka toteutettiin interaktiivisesti, koettaen hakea syy-seuraus suhdetta esitettyjen materiaalien perusteella.



Kolmantena päivänä jatkoimme aamupäivän vielä tapauskohtaisilla osioilla syventäen edellispäivänä saamaamme tietoa. Iltapäivä oli varattu kävelyanalyysilaitteiden käytön perusteisiin sekä ko. laitteiden tuote-esittelyyn. Illan loppuksi koostettiin päivät vielä kertaalleen yhteen.

Kävelyn systemaattinen analysointi sekä kurssin tiedon että taidon hyödyntäminen päivittäisessä työssä, arvioitaessa potilasta / asiakasta sekä tehtäessä apuväline- ratkaisuja, tulee antamaan aivan uusia mahdollisuuksia toteuttaa moniammatillista yhteistyötä. Arvioitaessa apuvälineen tarvetta sekä niiden toimintaa voimme hyödyntää tuota saamaamme tietoa päivittäin yhteistyössä eri terveydenhuollon ammattilaisen kanssa saaden arvioon vahvan peruskiven.



Varsovasa tapasimme Birminghamissa Englannissa West Midlands Rehabilitations Centerin kävelylaboratoriossa tällä hetkellä työskentelevän Dr Anne Uutelan, jonka kanssa meillä oli miellyttävä tilaisuus vaihtaa kuulumisia, verrata Englannin sekä Suomen tapoja toimia sekä keskustella kurssin annista.